

Salvador Dalí

WYSTAWA PRAC

Zobacz dzieła jednego z najbardziej znanych surrealistów!

33 drzeworyty

z niezwyklej kolekcji

„Boska Komedia-Raj”

1 czerwca – 31 sierpnia 2024 r.

Krzywa Wieża w Toruniu,
codziennie w godz. 10-18



Bilety dostępne
w Krzywej Wieży
i na 



ORGANIZATOR



WYSTAWA



PARTNER WIEDZOWY



PARTNER TECHNICZNY



PARTNER



PARTNER



Toruńska Agenda Kulturalna
ul. Marii Konopnickiej 13/4 (III piętro)
87-100 Toruń



TORUŃSKA
AGENDA
KULTURALNA

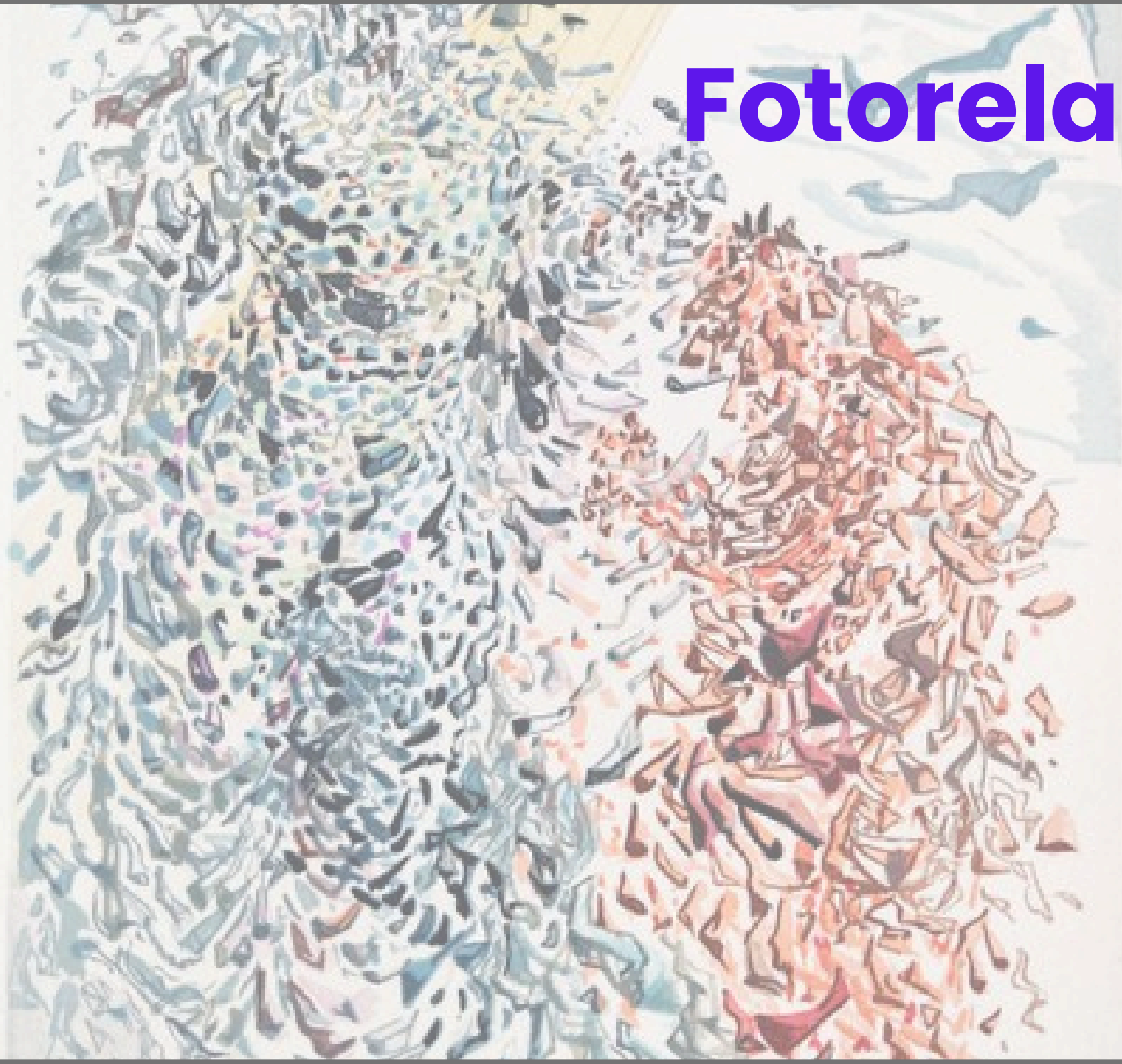
Raport medialny
podsumowujący kampanię

Salvador Dalí w Krzywej Wieży w Toruń

Toruń, 1 czerwca – 31 sierpnia 2024 r.

Przemysław Draheim
tel. +48 883 321 698
p.draheim@tak.torun.pl

Fotorelacija











PROSIMY
NIE DOTYKAĆ
EKSPONATÓW

Wybrane materiały promocyjne i informacyjne

M i a s t o T o r u Ń z a p r a s z a n a :

Salvador Dalí WYSTAWA PRAC

Zobacz dzieła jednego z najbardziej znanych surrealistów!

33 drzeworyty
z niezwyklej kolekcji
„Boska Komedia-Raj”

1 czerwca – 1 września 2024 r.
Krzywa Wieża w Toruniu,
codziennie w godz. 10-18

Bilety dostępne
w Krzywej Wieży
i na kup.bilecik.pl



M i a s t o T o r u Ń z a p r a s z a n a :

Salvador Dalí WYSTAWA PRAC

Zobacz dzieła jednego z najbardziej znanych surrealistów!

33 drzeworyty
z niezwyklej kolekcji
„Boska Komedia-Raj”

1 czerwca – 1 września 2024 r.
Krzywa Wieża w Toruniu,
codziennie w godz. 10-18

Bilety dostępne
w Krzywej Wieży
i na kup.bilecik.pl



Historia pracy Salvadora Dalí nad „Boską Komedią” Dantego Alighieri to fascynująca opowieść splatająca sztukę, politykę i literaturę. W 1950 roku, by uczcić 700-lecie urodzin Dantego, włoski rząd zlecił Dalemu, hiszpańskiemu artyście surrealistycznemu znanemu z jego uderzających i osobliwych obrazów, ilustrowanie tego ikonicznego dzieła włoskiej literatury.

Wybór Dalego do tego projektu od początku był kontrowersyjny. Jego hiszpańska narodowość i przeszłe odrzucenie religii sprawiły, że wydawał się niekonwencjonalnym wyborem do ilustrowania dzieła, które jest głęboko zakorzenione w kulturze włoskiej i katolicyzmie. Mimo to, Dalí był bardzo entuzjastyczny wobec projektu i głęboko zaangażował się w jego realizację.

Zlecenie jednak napotkało opór we Włoszech. Decyzja o pozwoleniu Dalemu, postaci, która kiedyś ogłosiła się „surrealistą pozbawionym wszelkich wartości moralnych” i miała historię kontrowersyjnych i bluźnierczych wypowiedzi, na ilustrowanie tak szanowanego włoskiego i katolickiego dzieła, była przez niektórych uznawana za zbrodnię przeciwko państwu. Spór eskalował do włoskiego parlamentu i pod presją rząd Włoch ostatecznie anulował kontrakt z Dalim.

Niezrażony Dalí, który był zafascynowany dziełem Dantego i już znacznie posunął się w projekcie, szukał innych środków, aby zrealizować swoją wizję. Zwrócił się do francuskiego wydawcy, Josepha Foréta, i jego firmy, Éditions d'Art Les Heures Claires. Wydawca zgodził się podjąć projekt.

W okresie między 1951 a 1960 rokiem, Dalí wykonał ponad 100 akwarel (każda z nich ilustrująca jedną pieśń), które posłużyły jako podstawa do wspólnej pracy z wydawcą nad serią drzeworytów przeznaczonych do publikacji. Te dzieła, eksplorujące mity i elementy narracji Dantego, są uważane za jedne z najbardziej kreatywnych prac Dalego. Żywo przedstawiają podróż Dantego przez Piekło, Czyściec i Raj, łącząc surrealistyczną wyobraźnię Dalego z epicką narracją Dantego.

Projekt ten nie tylko podkreśla wyjątkowy talent i wyobraźnię Dalego, ale także odzwierciedla złożoną grę sztuki, tożsamości narodowej i religii. Interpretacja „Boskiej Komedii” przez Dalego pozostaje znaczącym i intrygującym rozdziałem w historii sztuki.

Miasto Toruń zaprasza na:

Salvador Dalí WYSTAWA PRAC

DO KRZYWEJ WIEŻY 3 MINUTY

Zobacz dzieła jednego z najbardziej znanych surrealistów!

33 drzeworyty

z niezwykłej kolekcji

„Boska Komedia-Raj”

1 czerwca – 31 sierpnia 2024 r.
Krzywa Wieża w Toruniu,
codziennie w godz. 10-18

Bilety dostępne
w Krzywej Wieży
i na [kup bilecik](#)





Miasto Toruń zaprasza na:

Salvador Dalí WYSTAWA PRAC

Zobacz dzieła jednego z najbardziej znanych surrealistów!

33 drzeworyty
z niezwyklej kolekcji
„Boska Komedia-Raj”

1 czerwca – 1 września 2024 r.
Krzywa Wieża w Toruniu,
codziennie w godz. 10-18

Bilety dostępne
w Krzywej Wieży
i na [kup bilecik](#)



Logo of the City of Toruń and various sponsors are visible at the bottom of the poster.

Miasto Toruń zaprasza na:

Salvador Dalí WYSTAWA PRAC

Zobacz dzieła jednego z najbardziej znanych surrealistów!

33 drzeworyty
z niezwyklej kolekcji
„Boska Komedia-Raj”

1 czerwca – 1 września 2024 r.
Krzywa Wieża w Toruniu,
codziennie w godz. 10-18

Bilety dostępne
w Krzywej Wieży
i na [kup bilecik](#)



Logo of the City of Toruń and various sponsors are visible at the bottom of the poster.

Media społecznościowe TAK

Toruńska Agenda Kulturalna
30 maja · 🌐

Po udanej prezentacji prac Pabla Picassa czas na kolejnego wielkiego artystę! 🤩

Każdy zainteresowany surrealizmem i dorobkiem Salvadora Dalego będzie miał okazję zapoznać się z częścią jego dzieł 🤩👉 Już od 1 czerwca w Krzywej Wieży dostępna będzie wystawa „Boska Komedia-Raj”.

👉 Wystawa będzie dostępna dla zwiedzających w godzinach otwarcia Krzywej Wieży, codziennie od godz. 10:00 do godz. 18:00.

Bilety na wystawę już dostępne na stronie KupBilecik, a także stacjonarnie w Krzywej Wieży 📄



👍❤️ 15

1 udostępnienie

👍 Lubię to! 💬 Komentarz 📧 Wyślij ➦ Udostępnij

Toruńska Agenda Kulturalna
31 maja · 🌐

TO JUŻ JUTRO! 🤩

33 prace Salvadora Dalego już jutro pojawiają się w Krzywej Wieży! Wszystkich zainteresowanych zapraszamy do zwiedzania. 🤩👉

👉 Wystawa będzie dostępna dla zwiedzających od 1 czerwca do 1 września w godzinach otwarcia Krzywej Wieży, codziennie od godz. 10:00 do godz. 18:00.

Bilety na wystawę już dostępne na stronie KupBilecik, a także stacjonarnie w Krzywej Wieży 📄



👍❤️ 14

7 udostępnień

👍 Lubię to! 💬 Komentarz 📧 Wyślij ➦ Udostępnij

 Toruńska Agenda Kulturalna
2 czerwca · 🌐

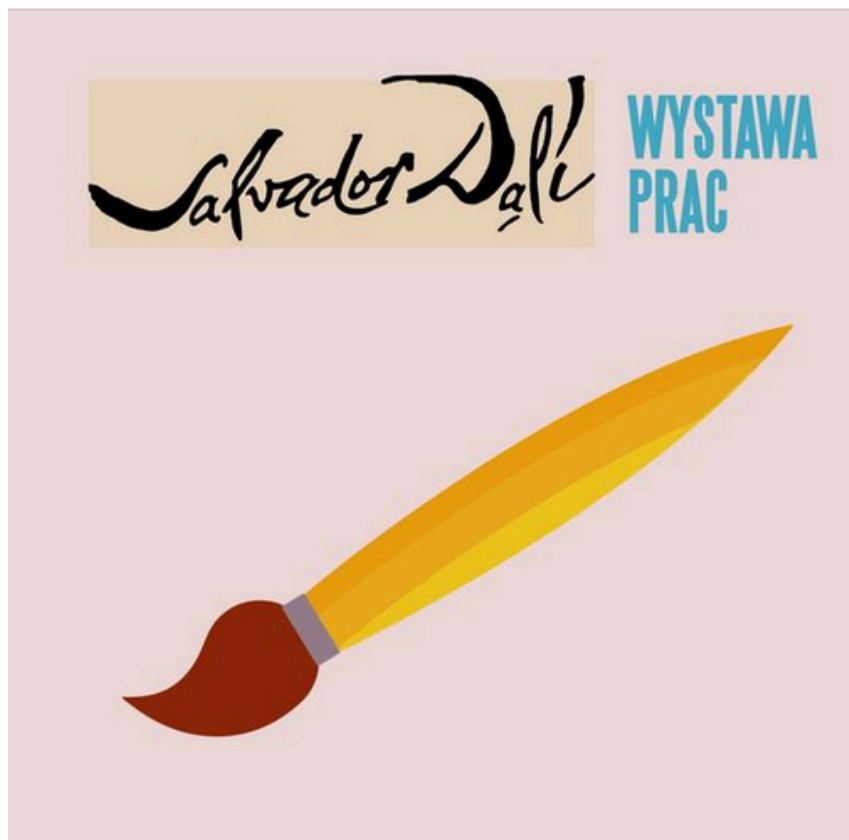
Wystawa dzieł kolejnego wielkiego artysty jest już dostępna w Krzywej Wieży i z tej okazji ponownie przygotowaliśmy dla Was serię ciekawostek – tym razem o Salvadorze Dalim! 🎨 ✨

🤔 Czy wiedzieliście, że... 🤔

... Salvador został wyrzucony ze studiów artystycznych aż dwa razy? Pierwszy raz, gdy zachęcał innych do zamieszek, i drugi – gdy nie chciał przystąpić do egzaminów ustnych.

👉 Wystawa będzie dostępna dla zwiedzających od 1 czerwca do 1 września w godzinach otwarcia Krzywej Wieży, codziennie od godz. 10:00 do godz. 18:00.

Bilety na wystawę już dostępne na stronie kupbilecik.pl, a także stacjonarnie w Krzywej Wieży 📍
#daliwkrzywejwiezy #krzywawieza #torunporusza #torun



  8

1 komentarz 3 udostępnienia



Toruńska Agenda Kulturalna zaktualizował(a) swoje zdjęcie w tle.
15 lipca · 🌐



  5

Salvador Dali w Krzywej Wieży w Toruniu

STRONA GŁÓWNA / INFORMACJE KULTURALNE 2024 / SALVADOR DALI W KRZYWEJ WIEŻY W TORUNIU

23
MAJ
2024

Po udanej prezentacji prac Pabla Picassa czas na kolejnego wielkiego artystę! Każdy zainteresowany surrealizmem i dorobkiem Salvadora Dalego będzie miał okazję zapoznać się z częścią jego dzieł. Już od 1 czerwca w Krzywej Wieży dostępna będzie wystawa „Boska Komedia-Raj”.

Kim był Salvador Dali?

Salvador Dali był artystą wszechstronnym. To pochodzący z Hiszpanii malarz, rzeźbiarz, pisarz, a nawet filmowiec. Najbardziej kojarzony z nurtem surrealistycznym, bo w nim też tworzył najwięcej. Na kartach historii zapisał się jako jeden z największych ekscentryków XX wieku. Swoim niekonwencjonalnym, a niekiedy nawet szalonym podejściem do życia i sztuki, wyrobił sobie renomę oraz rozpoznawalność na skalę światową. Warsztat Salvadora uznawany jest za ponadczasowy, a jego „cieknące zegary” zyskały status kultowych. Sam siebie określał jako „surrealistę pozbawionego wszelkich wartości moralnych”. Lubił wzbudzać wokół siebie kontrowersje i jego dorobek jest tego doskonałym dowodem.

Salvador Dali w Krzywej Wieży

Wystawa dzieł Salvadora Dalego jest kolejną (po wystawie Pabla Picassa) okazją do zaznajomienia się ze sztuką wysokiego formatu. Będzie dostępna dla zwiedzających od 1 czerwca do 1 września 2024 roku. Obejmuje ona 33 prace z kolekcji „Boska Komedia-Raj” wykonane techniką drzeworytu. Są one inspirowane „Boską Komedią” autorstwa Dantego Alighieri – włoskiego pisarza. Stąd też zauważalny, religijny charakter prac.

Wydarzenie biletowane

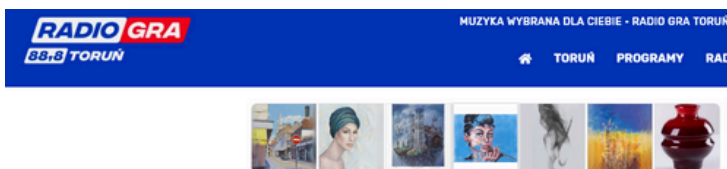
Wystawa jest dostępna dla zwiedzających **od 1 czerwca do 1 września** w godzinach otwarcia Krzywej Wieży, codziennie od godz. 10:00 do godz. 18:00. Do obejrzenia wystawy upoważnia bilet wstępu na zwiedzenie Krzywej Wieży.

Bilety wstępu do Krzywej Wieży w cenie **20 zł** (bilet normalny) oraz **10 zł** (bilet dziecięcy dla dzieci i młodzieży do 18. roku życia) można nabyć w kasie biletowej Krzywej Wieży w Toruniu oraz na stronie kupbilecik.pl

Zachęcamy do śledzenia strony oraz [mediów społecznościowych Toruńskiej Agencji Kulturalnej](#).



Wybrane relacje z mediów



KULTURA · WIADOMOŚCI · WIADOMOŚCI DNIA

Gdzie spotyka się pióro i pędzel. Salvador Dali w Krzywej Wieży

8 czerwca 2024 / 17:47



Toruńska Agenda Kulturalna po raz kolejny zaprasza na wystawę, tym razem jednego z największych ekscentryków XX wieku – Salvadora Dalego.



Salvador Dali w Toruniu

Do Torunia ściągnięto **33 dzieła z kolekcji „Boska Komedja-Raj”**, które artysta wykonał w technice drzeworytu. Inspiracją dla malarza, jak sama nazwa wskazuje, była „Boska Komedja” Dantego Alighieri. Prace można oglądać do 1 września bieżącego roku w Krzywej Wieży.

Możemy zobaczyć 33 z 100 prac artysty, czyli dokładnie tyle, ile w dziele Dantego. Zostały one wykonane techniką drzeworytu i nie można pominąć ich religijnego charakteru.

*Nie trzeba czytać Dantego, żeby już tymi pracami się zachwycać, ale mogą one zachęcić do zapoznania z tym wielkim dziełem. Mamy średniowieczną wizję architektury zza światów, która świetnie wpasowuje się w sztukę samego Salvadora Dalego – senną, pełną marzeń – wyjaśnia **Wiktoria Semenow** – specjalistka ds. ruchu turystycznego Toruńskiej Agendy Kulturalnej.*



Salvador Dali w Krzywej Wieży

Kultura, Miasto | Data publikacji: 30 Maj 2024 | Autor: Paula Gałgka



Nie lada gratka dla fanów surrealizmu i dorobku Salvadora Dalego w Toruniu. Już od 1 czerwca w Krzywej Wieży dostępna będzie wystawa „Boska Komedja-Raj”.

Wystawa dzieł Salvadora Dalego jest kolejną (po wystawie Pabla Picassa) okazją do zaznajomienia się ze sztuką wysokiego formatu. Będzie dostępna dla zwiedzających od 1 czerwca do 1 września 2024 roku. Obejmuje ona **33 prace z kolekcji „Boska Komedja-Raj”** wykonane techniką drzeworytu. Są one inspirowane „Boską Komedją” autorstwa Dantego Alighieri – włoskiego pisarza. Stąd też zauważalnym religijnym charakterem prac.

Salvador Dali był artystą wszechstronnym. To pochodzący z Hiszpanii malarz, rzeźbiarz, pisarz, a nawet filmowiec. Najbardziej kojarzony z nurtem surrealistycznym, bo w nim też tworzył najwięcej. Na kartach historii zapisał się jako jeden z największych ekscentryków XX wieku. Swoim niekonwencjonalnym, a niekiedy nawet szalonym podejściem do życia i sztuki, wyrobił sobie renomę oraz rozpoznawalność na skalę światową. Warsztat Salvadora uznawany jest za ponadczasowy, a jego „cieknące zegary” zyskały status kultowych. Sam siebie określał jako „surrealistę pozbawionego wszelkich wartości moralnych”. Lubił wzbudzać wokół siebie kontrowersje i jego dorobek jest tego doskonałym dowodem.

Wydarzenie biletowane

Wystawa jest dostępna dla zwiedzających **od 1 czerwca do 1 września** w godzinach otwarcia Krzywej Wieży, codziennie o godz. 10:00 do godz. 18:00. Do obejrzenia wystawy upoważnia bilet wstępu na zwiedzanie Krzywej Wieży.

Bilety wstępu do Krzywej Wieży w cenie **20 zł** (bilet normalny) oraz **10 zł** (bilet dziecięcy dla dzieci i młodzieży do 18. roku życia) można nabyć w kasie biletowej Krzywej Wieży w Toruniu oraz na stronie [kupbilecik.pl](#)



🏠 / Kultura / Wystawy

Salvador Dali w Toruniu. Nowa wystawa w Krzywej Wieży



Daniel Ludwiński

5 czerwca 2024, 21:00



Grzegorz Olkowski

Zobacz galerię
(8 zdjęć)

Już po raz kolejny w ostatnich miesiącach Krzywa Wieża gości sztukę. Do końca maja w jednej z największych atrakcji turystycznych Torunia można było oglądać prace Pabla Picassa, a od początku bieżącego miesiąca prezentowane są dzieła kolejnego wybitnego artysty. Tym razem mowa o Salvadorze Dali.

Trudno o turystę, który nie zobaczyłby Krzywej Wieży w trakcie wizyty w Toruniu, jeszcze trudniej o torunianina, który choć raz nie próbowałby ustać pod słynną średniowieczną basztą obronną i utrzymać pod nią równowagę. Zabytkowy obiekt na przestrzeni lat pełnił rozmaite funkcje, ale dziś w całości przeznaczony jest dla zwiedzających - obecnie administruje nim Toruńska Agenda Kulturalna. Jeszcze w 2022 roku w Krzywej Wieży otwarta została nowa wystawa "Różaniec i radło", opowiadająca m.in. o dawnym życiu rozmaitych rzemieślników, a także zakonników.

W bieżącym roku **zwiedzając słynną basztę można cieszyć oko także pracami wybitnych artystów.** Wiosna należała do Pabla Picassa - w Toruniu prezentowano dwadzieścia cztery litografie twórcy kubizmu, wypożyczone w ramach współpracy Toruńskiej Agendy Kulturalnej z "Epicentrum Art Gallery", ich właścicielem.



Wystawy
06.06.2024 - 01.09.2024

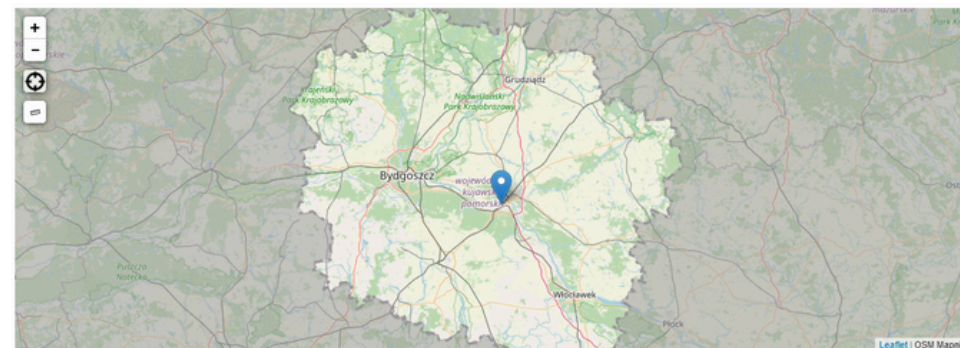
Wystawa "Salvador Dali"

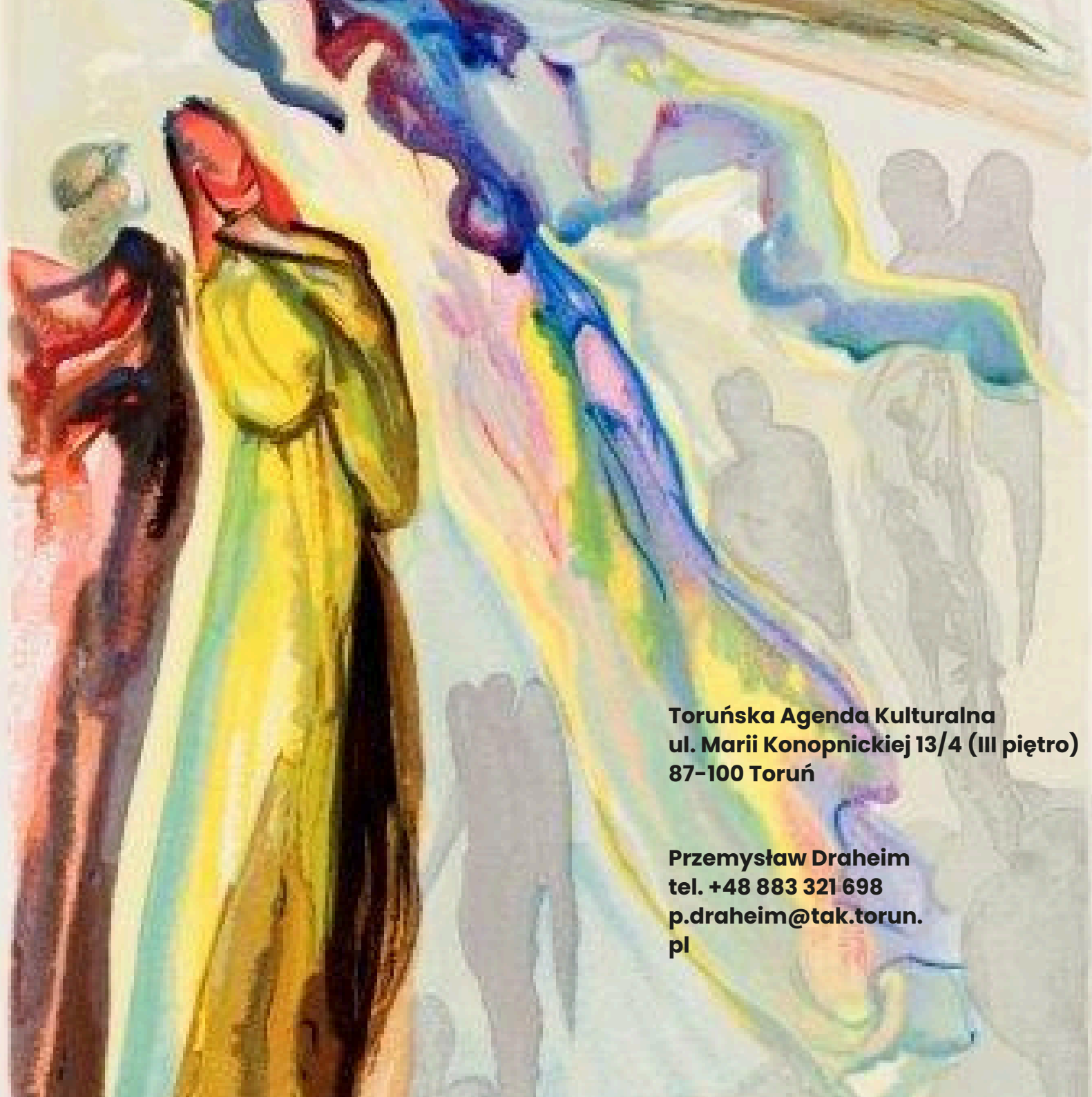
Po udanej prezentacji prac Pabla Picassa za kolejnego wielkiego artystę! Każdy zainteresowany surrealizmem i dorobkiem Salvadora Dalego będzie miał okazję zapoznać się z częścią jego dzieł. Już od 1 czerwca w Krzywej Wieży dostępna będzie wystawa „Boska Komedja-Raj”.

Salvador Dali w Krzywej Wieży
Wystawa dzieł Salvadora Dalego jest kolejną (po wystawie Pabla Picassa) okazją do zaznajomienia się ze sztuką wysokiego formatu. Obejmuje ona 33 prace z kolekcji „Boska Komedja-Raj” wykonane techniką drzeworytu. Są one inspirowane „Boską Komedją” autorstwa Dantego Alighieri – włoskiego pisarza. Stąd też zauważalny, religijny charakter prac.

Szczegóły wydarzenia

Kategoria wydarzenia:
Wystawy
Data wydarzenia:
06.06.2024 do 01.09.2024
Obiekt, Adres:
Krzywa Wieża
ul. Pod Krzywą Wieżą 1
87-100 Toruń
Cena biletu: 10
Strona internetowa wydarzenia:
Odwiedź stronę www





Toruńska Agenda Kulturalna
ul. Marii Konopnickiej 13/4 (III piętro)
87-100 Toruń

Przemysław Draheim
tel. +48 883 321 698
p.draheim@tak.torun.
pl